

MASCHINEN FÜR BETON
MACHINES FOR CONCRETE

ELBA
SO MACHT MAN BETON



Supermobil ESM 85 - 110



7.00 UHR/ 7:00 a.m. -----

AUFBAUZEIT 1 TAG



Schnellmontagesilos auf transportablem Fundamentrahmen (vor dem Ausbetonieren)
Quick erection silos on transportable foundation frame (before filling in with concrete)



ELBA Supermobil ESM 110

ELBA bietet eine völlig neue Konzeption für mobile, lineare Mischanlagen.

Durch den Einsatz unterschiedlicher ELBA Einwellenzwangsmischer EMS kann die Anlagenleistung den jeweiligen Kundenwünschen angepasst werden.

Großzügig dimensionierte Platzverhältnisse auf der Mischer- und Waagenbühne sind mit stationären Mischanlagen vergleichbar.

Die komplette Mischanlage besteht aus 3 Transporteinheiten:

- Maschine
- Reihendoseur
- Steuerungs- und Gerätecontainer

Für jede Transporteinheit ist ein LKW erforderlich zuzüglich den benötigten Zementsilos.

Jede Transporteinheit kann auf einem vorbereiteten Boden mit einer Bodenpressung von 300 kN/m² fundamentfrei montiert werden. Die einzelnen Einheiten werden durch Bolzen untereinander verbunden.

Mit der Maschineneinheit beginnt die Montage. Es folgt die Steuer- und Gerätecontainereinheit, welche mit den vorderen Anlagenstützfüßen verbunden wird. Der großzügig dimensionierte ELBA Reihendoseur (Füllvolumen 105 bis 312 m³) wird als komplette Einheit ebenfalls durch Bolzen an der Mischanlage fixiert.

Die Verwendung von großvolumigen Schnellmontagesilos, welche fundamentfrei montiert werden können, garantieren vergleichbare Lagermöglichkeiten stationärer Mischanlagen. Der für die Silos benötigte Montagerahmen ist durch Bolzen mit der Containereinheit verbunden.

Die im Gerätecontainer befindliche Zusatzmitteldosiereinrichtung, die Luftversorgung der Mischanlage sowie die zum Betrieb der Zementsilos erforderlichen Anschlüsse sind werkseitig betriebsbereit montiert.

Alle Verbindungsleitungen elektrisch, pneumatisch und flüssig sind steckbar ausgeführt und an einem zentralen Punkt der Mischanlage angebracht.

Im großzügig dimensionierten Steuerungscontainer mit Vorraum ist die Anlagensteuerung funktionsfähig eingebaut. Durch die strikte Verwendung steckbarer Verbindungstechnik (Bolzen und Keile) wurde die Mobiltechnik konsequent umgesetzt und ermöglicht kürzeste Montagezeiten.



ERECTION 1 DAY - - - - - 17.00 UHR/ 5:00 p.m.

ELBA presents an entirely new concept of a mobile, linear concrete plant.

By mounting ELBA Single shaft compulsory mixers EMS of different sizes the output of the plant can be adapted to the requirements of our customers.

Spacious mixer- and weigher platforms are comparable with stationary concrete plants.

The complete concrete plant consists of 3 transport units:

- Basic plant
- Linear storage bins
- Control and equipment container

For each transport unit one truck is required plus the necessary cement silos.

Each transport unit can be mounted without foundations on a prepared soil with a soil pressure of 300 kN/m². The single components are bolted to each other.

The erection starts with the basic unit of the plant. It is followed by the control and equipment container which is connected to the front end supports of the plant. The spacious ELBA linear storage bins (volume 105 to 312 m³) are delivered as a complete unit and are bolted to the mixing plant.

The use of big-volume quick-erection cement silos, mounted without foundations, guarantee a storage volume which is comparable with stationary concrete plants.

The mounting frame of the cement silos is fixed by bolts to the container unit.

The additive batching unit inside the equipment container, the compressed air supply of the concrete plant and the connections required for the cement silo use are pre-mounted ready for operation in our factory.

All electric connection cables as well as the pneumatic pipelines and the connection hoses for liquids come with plugs and couplings. They are all centrally arranged at one point of the plant.

The controls of the plant are mounted in a spacious control container with anteroom ready for operation.

The strict application of bolted connections (pins and wedges) ensures a consequent mobile technique and allows shortest erection times.



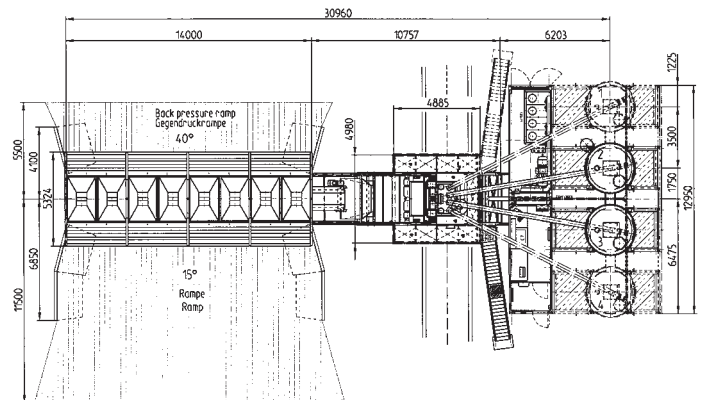
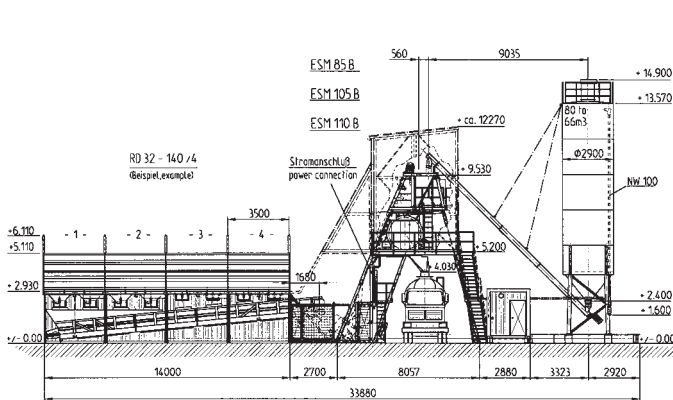
ELBA Supermobil ESM 105



ELBA Supermobil ESM 105 und ESM 60



ELBA Supermobil ESM 105



ELBA - Supermobil ESM 85 - 110

Technische Daten:	Technical data:					
Type	Type	Dim.	85	105		110
Max. Betonleistung der Anlage verdichtet ¹⁾	Max. compacted fresh concrete ¹⁾	m ³ /h	87	102	110	120
Mischerinhalt	Mixer Volume	L	1650	2000	2250	2500
Aktivlager	Active aggregate stock	m ³	105 - 312			
Komponenten	Number of components		3 - 12			
Zementsorten	Number of cements	max.	6	6	6	6
Anschlusswert ²⁾ mit Stromaggregat Gleichzeitigkeitsfaktor 1	Connection power ²⁾ with generator set simultaneous factor 1	kVA	220	240	280	280
Anschlusswert ²⁾ Netzanschluss mit 1 Zementförderschnecke Gleichzeitigkeitsfaktor	Connection power ²⁾ mains connection with 1 cement screw conveyor simultaneous factor 0,8	kW	86	97	110	110

¹⁾ Die Betonleistung ist von mehreren Parametern abhängig und ist für jeden Anwendungsfall individuell zu berechnen.

¹⁾ The concrete output depends on several parameters and has to be calculated individually for every case of application.

²⁾ Die genauen elektrischen Anschlussdaten sind nach der tatsächlichen Anlagenausstattung, einschließlich Zubehör und Erweiterungen zu bestimmen.

²⁾ The exact electrical connection data are to be determined in accordance with the real plant lay-out including accessories and plant extensions.